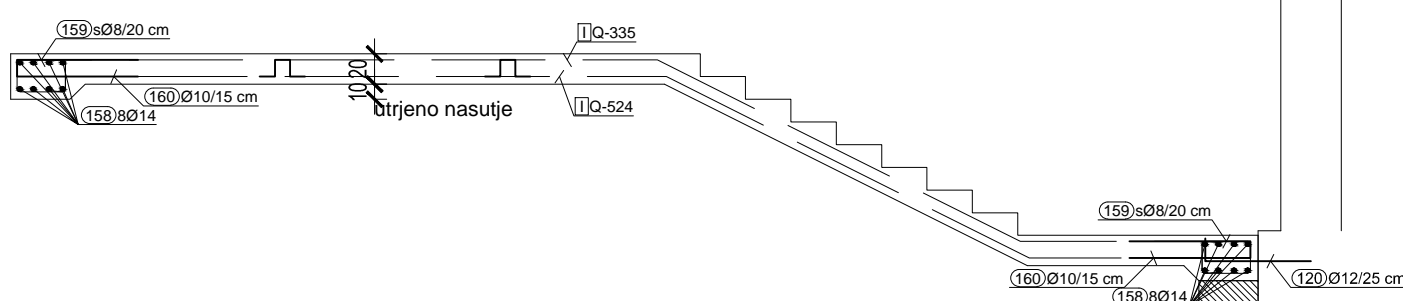
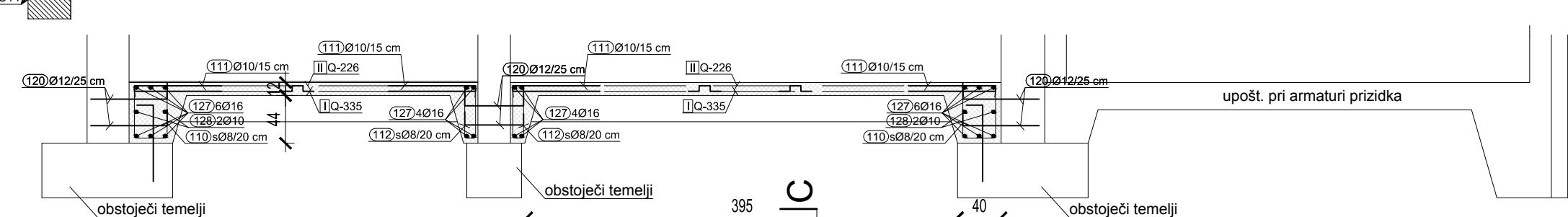


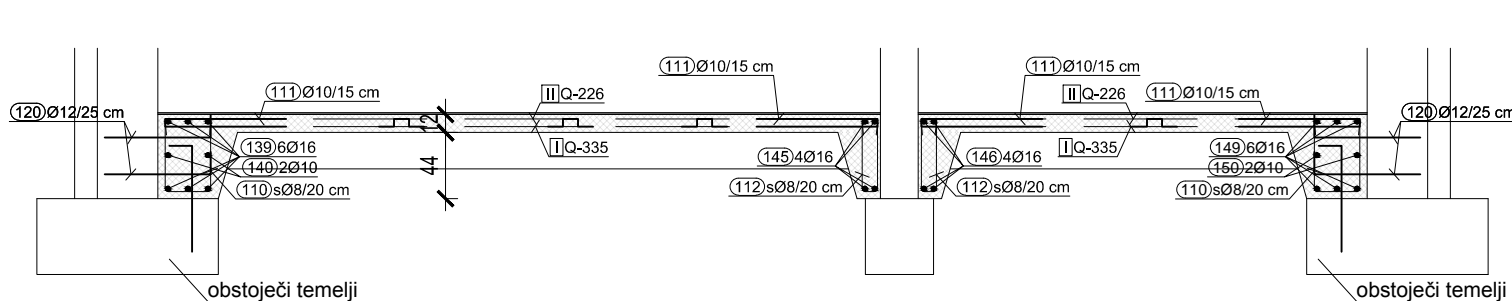
ZUNANJI TEMELJI - PREREZ D-D



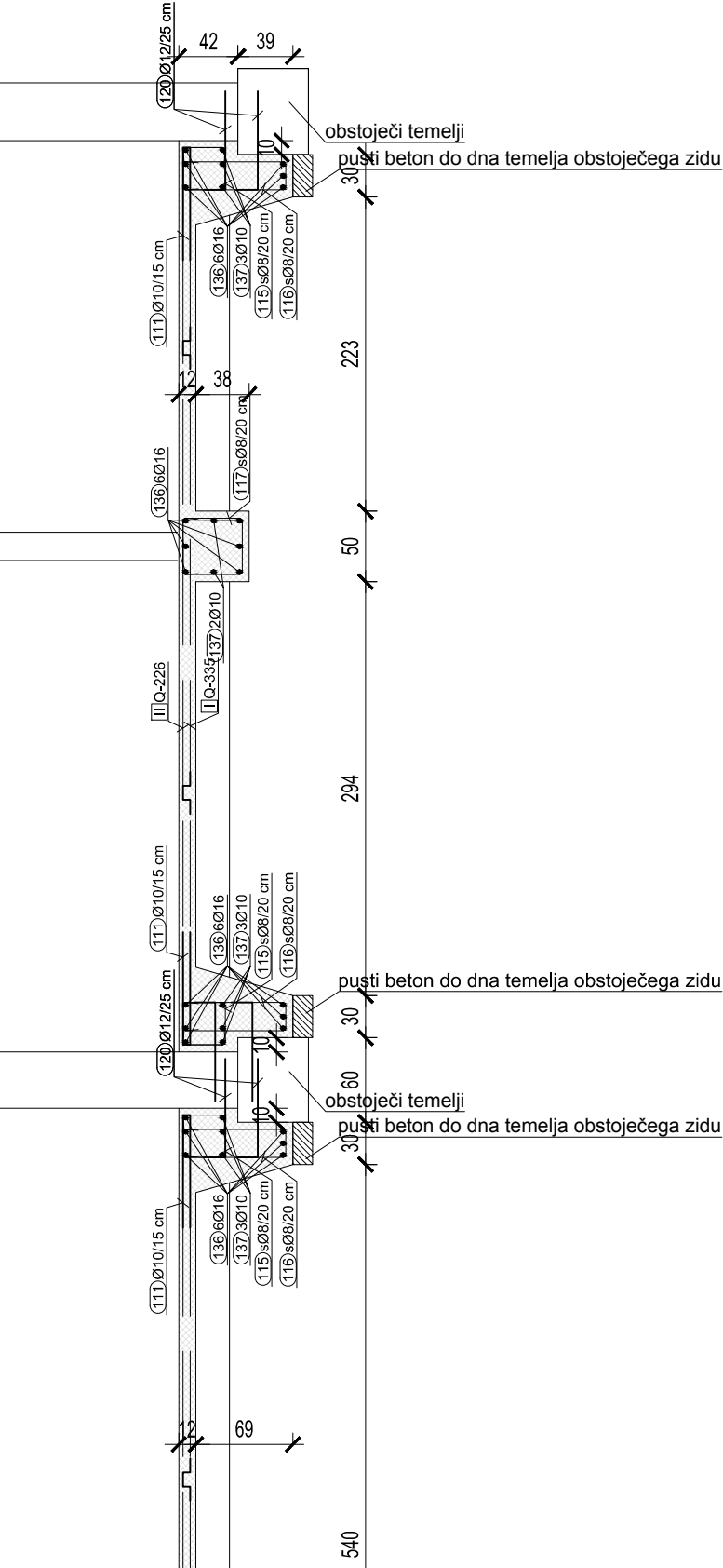
PREREZ B-B



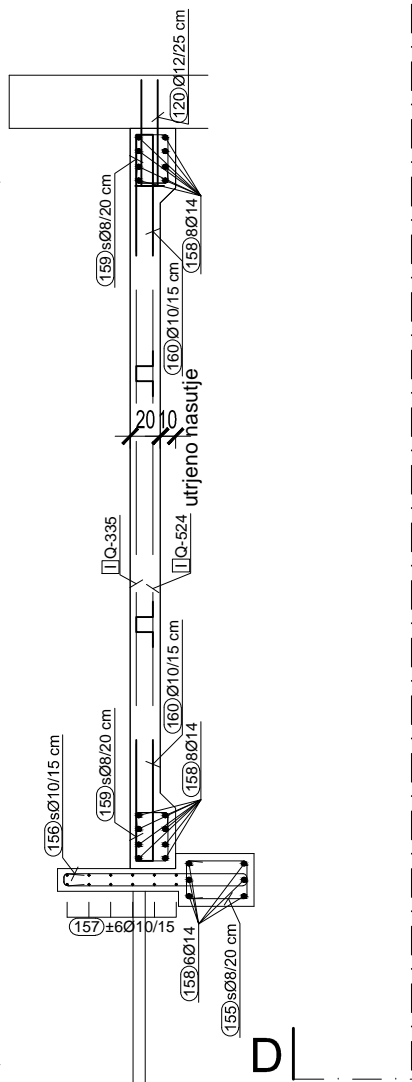
PREREZ B-B



PREREZ C-C

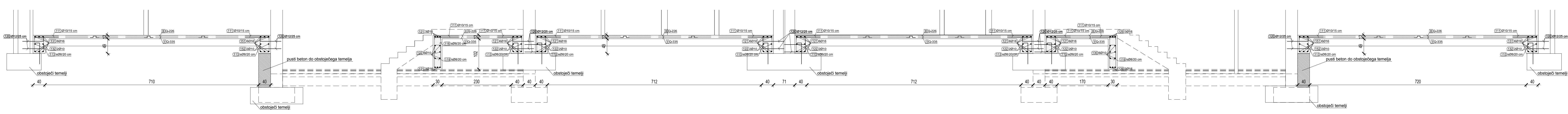


PREREZ E-E



Opombe:  
- sidra se vgradi v izvrtane in odprašene luknje zapolnjene z dvokomponentnim lepilom (npr.: Donipox)  
- obstoječa armatura se ohrani

PREREZ A-A



- OPOMBE:  
ARMATURNI NAČRT GLEJ SKUPAJ Z NAČRTOM ARHITEKTURE !  
VSE MERE PREVERITI NA LICU MESTA !
- \* Zaščitni sloj betona v terenu je 5.0cm, izven pa 2.5 cm
  - \* Preklop armaturnih palic je 50xØ
  - \* Kvaliteta betona C30/37, XC2
  - \* Kvaliteta armature S500

Projekt: <b>PROJEKT</b> NOVA GORICA		Plan: ARMATURNI NAČRT: TEMELJI IN TALNA PLOŠČA	
Investitor: OBČINA AJDOVŠČINA CESTA 5. MAJA 6A, 5270 AJDOVŠČINA		Skala: 1:50	
Oblikovalec: GLASBENA ŠOLA AJDOVŠČINA		Vrednotenje projekta: Tipe: Stavbni, v.d.l.a. Opis: Projektiranje Vrednotenje: Vrednotenje, v.d.l.g.	
Vrednotenje: 31. NAČRT AGRADENIH KONSTRUKCIJ		Skala: 1:50	
Vrednotenje dokumentacije: 920		Skala: 1:50	
Skala: 1:50		Skala: 1:50	
Datum: Oktober 2016		Skala: 1:50	
Skala: 1:50		Skala: 1:50	
Skala: 1:50		Skala: 1:50	